



## GAMME BROCHETTES

### CARRÉE / RECTANGULAIRE

#### ESA01



##### DESCRIPTION :

Machine semi-automatique pour la production de brochettes de forme carrée et rectangulaire.  
Mise en place manuelle des piques dans le porte-piques.  
L'embrochage des piques en bois est automatique.  
La coupe est manuelle à l'aide d'un couteau spécifique.

##### AVANTAGES :

Facilité d'utilisation.  
Facilité de déplacement (machine sur roulettes).  
Facilité de nettoyage liée à une conception prenant en compte les contraintes agro-alimentaires.  
Possibilité de produire différentes tailles de brochettes (changement rapide de production).

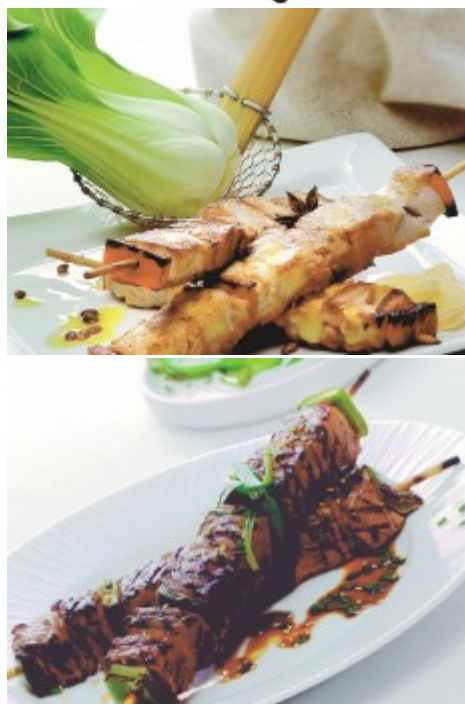
##### CARACTÉRISTIQUES TECHNIQUES :

Productivité : environ 40kg/h par personne avec un porte-piques et un moule  
Avec plusieurs porte-piques et plusieurs moules, 2 à 3 personnes peuvent réaliser 200kg/heure de brochettes.  
Energie : commande et puissance pneumatique  
Encombrement au sol : 450 x 450mm  
Matériaux : acier inoxydable et polymères

##### FORMATS STANDARDS :

Brochette de section 23mm	Longueur d'ingrédients : 180mm	Poids : env.100g
Brochette de section 27mm	Longueur d'ingrédients : 180mm	Poids : env.130g
Brochette de section 31mm	Longueur d'ingrédients : 180mm	Poids : env.170g

EMSENS peut fabriquer des outillages spécifiques à vos besoins (sections hors standards, mini brochettes, etc...)



Cet imprimé n'est pas contractuel. Dans un souci d'apporter de constantes améliorations sur notre matériel, nous nous réservons le droit de le modifier à tout moment sans préavis.

EMSENS SAS  
ZA du Parc  
42490 FRAISSES  
FRANCE

Tél. : +33 (0)4 77 56 03 78  
Fax. : +33 (0)4 77 56 80 51  
E-Mail : [info@emsens.com](mailto:info@emsens.com)  
Web: [www.emsens.com](http://www.emsens.com)

Export :  
Baptiste MATHULIN  
[baptiste@emsens.com](mailto:baptiste@emsens.com)

Responsable France :  
Christophe MARGOT  
[c.margot@emsens.com](mailto:c.margot@emsens.com)